

# Informe da explotación estatística do Rexistro Único de Entidades Prestadoras de Servizos Sociais (ano 2016)

---

código IGE 25-603

O *Rexistro Único de Entidades Prestadoras de Servizos Sociais* (en adiante RUEPSS) recolle a información referida ás entidades que desenvolven programas ou son titulares ou xestoras de centros ou programas de servizos sociais, nos ámbitos de maiores, discapacidade, igualdade, infancia, menores, familia, inclusión e servizos comunitarios.

O RUEPSS configúrase, para o público e os profesionais de servizos sociais, como unha ferramenta para o coñecemento público dos servizos sociais, de planificación e de ordeación do *Sistema Galego de Servizos Sociais*. A súa natureza non é a propia dun rexistro público xa que a inscrición non conta con carácter constitutivo, e nin tan siquiera é obrigada para todas as entidades que desenvolvan servizos sociais no ámbito da Comunidade Autónoma.

As entidades inscritas no RUEPSS dispoñen de acceso por medios telemáticos para manter actualizados os datos. Trátase, por tanto, dun instrumento de publicidade e planificación en soporte informático. Contén datos xestionados pola administración e polas entidades prestadoras de servizos sociais.

Os cidadáns poderán acceder para consultar información sobre a localización e as características dos recursos.

Esta aplicación está xestionada pola *Subdirección Xeral de Autorización e Inspección de Servizos Sociais* da *Consellería de Política Social* coa que poderá comunicar mediante o enderezo electrónico: [inspeccion.ssociais@xunta.gal](mailto:inspeccion.ssociais@xunta.gal)

As persoas interesadas poden consultar a información acerca dos requisitos básicos e os requisitos de autorización para prestar servizos sociais en Galicia:

- *Guía de atención ao cidadán* <https://sede.xunta.es/guia-de-procedementos>
- Asesoría virtual asesoría virtual de entidades prestadoras de servizos sociais <http://avepps.traballoebenestar.xunta.es/>

## 1) Entidades:

### 1.a) Inscripcións de entidades (procedemento BS628A):

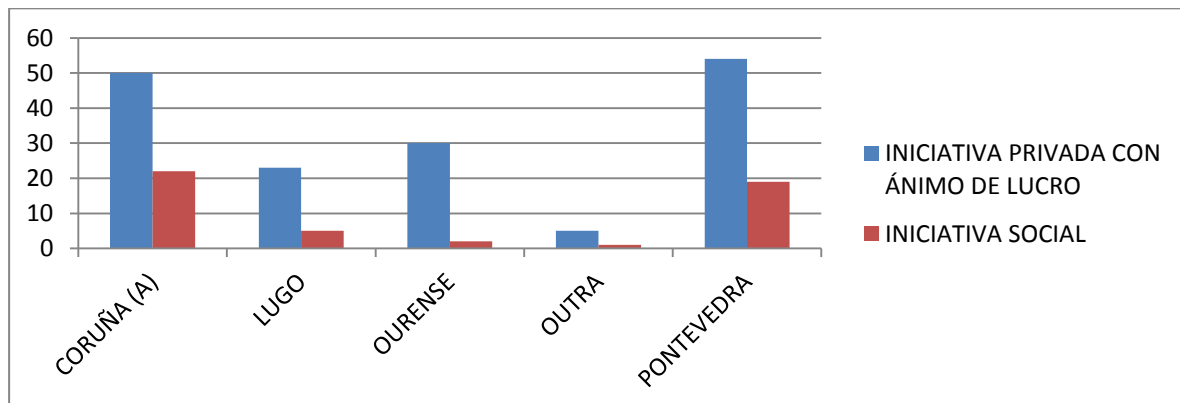
A inscrición no RUEPSS é un procedemento que poden solicitar as entidades prestadoras de servizos sociais, públicas ou privadas, con ou sen ánimo de lucro, que sexan titulares de centros, que desenvolvan programas ou realicen actividades propias dos servizos sociais no territorio da Comunidade Autónoma de Galicia.

A inscrición no RUEPSS realízase por tempo ilimitado en tanto a entidade manteña as súas actividades.

#### 1.a.1) Novas entidades inscritas durante o ano 2016:

	CORUÑA (A)	LUGO	OURENSE	OUTRA	PONTEVEDRA	Total
INICIATIVA PRIVADA CON ÁNIMO DE LUCRO	50	23	30	5	54	162
INICIATIVA SOCIAL	22	5	2	1	19	49
<b>Total</b>	<b>72</b>	<b>28</b>	<b>32</b>	<b>6</b>	<b>73</b>	<b>211</b>

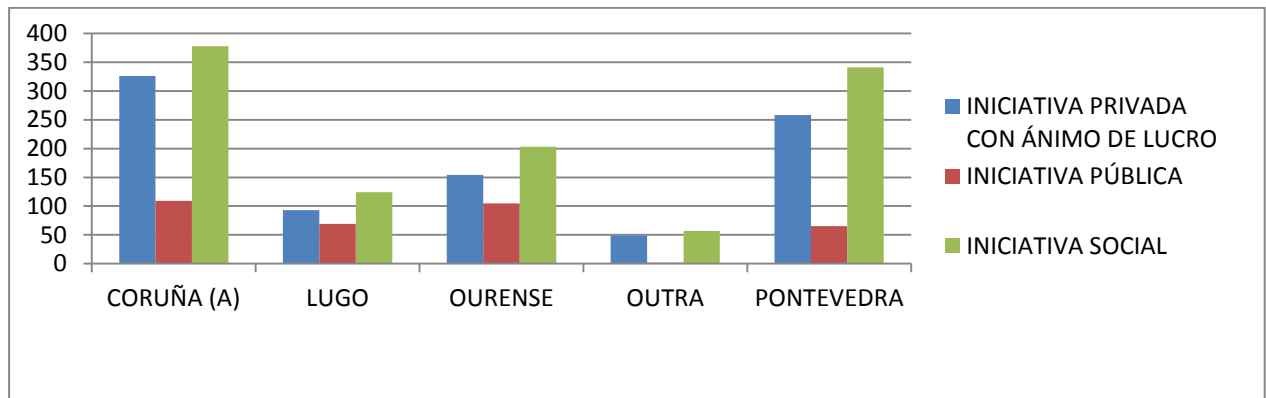
\*A categoría "OUTRA", nesta e nas seguintes táboas, fai referencia a entidades que teñen o seu domicilio social en provincias de fóra de Galicia



### 1.a.2) Reconto de entidades inscritas (a 31.12.2016)

	CORUÑA (A)	LUGO	OURENSE	OUTRA	PONTEVEDRA	Total
INICIATIVA PRIVADA CON ÁNIMO DE LUCRO	326	93	154	49	258	880
INICIATIVA PÚBLICA	109	69	105	2	65	350
INICIATIVA SOCIAL	378	124	203	57	341	1103
<b>Total</b>	<b>813</b>	<b>286</b>	<b>462</b>	<b>108</b>	<b>664</b>	<b>2333</b>

\*A categoría "OUTRA" fai referencia a entidades que teñen o seu domicilio social en provincias de fóra de Galicia



## 1.b) Modificacións da inscrición no RUEPSS (procedemento BS628C):

Os datos que constan no RUEPSS deben estar actualizados, por iso é necesario revisar e actualizar periódicamente os datos inscritos.

Moitos dos datos poden ser actualizados directamente polas entidades e outros é preciso comunicarllos á administración xunto coa documentación que xustifique a modificación dos datos inscritos cando se refiren a:

1. A denominación da entidade e/ou dos centros e programas autorizados dos que a entidade sexa titular.
2. O enderezo social da entidade.
3. O obxecto social da entidade.
4. Os datos identificativos dos/as representante/s legais da entidade e/ou dos/as seus administradores/as.
5. O cambio de titularidade dos centros ou programas que a entidade teña autorizados.
6. O cambio de entidade xestora dos centros ou programas que a entidade titular teña autorizados.

<b>Expedientes BS628C</b>	
INICIATIVA PRIVADA CON ÁNIMO DE LUCRO	56
INICIATIVA PÚBLICA	59
INICIATIVA SOCIAL	108
<b>Total</b>	<b>223</b>

### 1.c) Cancelacións da inscrición no RUEPSS (procedemento BS628B):

A cancelación da inscrición da entidade no RUEPSS producirase no caso de darse algunha das seguintes circunstancias:

- Que a entidade deixe de cumprir os requisitos que se tiveron en conta para a súa inscrición.
- A Administración teña constancia fidedigna de que a entidade xa non presta actividades de servizos sociais nos enderezos que constan no Rexistro Único de Entidades Prestadoras de Servizos Sociais.
- Pola falta de presentación da memoria anual de actividades no Rexistro Único de Entidades Prestadoras de Servizos Sociais durante os dous últimos anos.
- Pola imposición de sancións á entidade, que pola súa propia natureza, supoñan este efecto.

	<b>Expedientes BS628B</b>
INICIATIVA PRIVADA CON ÁNIMO DE LUCRO	14
INICIATIVA PÚBLICA	1
INICIATIVA SOCIAL	3
<b>Total</b>	<b>18</b>

## 2) Procedementos relativos a centros e programas:

O réxime de autorización e os procedementos para a súa concesión resultan aplicables a todas as entidades prestadoras de servizos sociais, tanto públicas como privadas. A normativa específica que desenvolva o catálogo de servizos sociais, de acordo co establecido no artigo 18.5 da Lei 13/2008, definirá e regulará os centros, programas e servizos que, por razóns de interese público motivadas na protección das persoas destinatarias e/ou no cumprimento dos obxectivos da política social, deban someterse á autorización administrativa previa da consellería competente en materia de servizos sociais. En tanto non se desenvolva o antedito catálogo, requirirase a autorización administrativa previa de creación ou construción, modificación substancial, inicio de actividade e cesamento de actividades aos seguintes centros, programas e servizos:

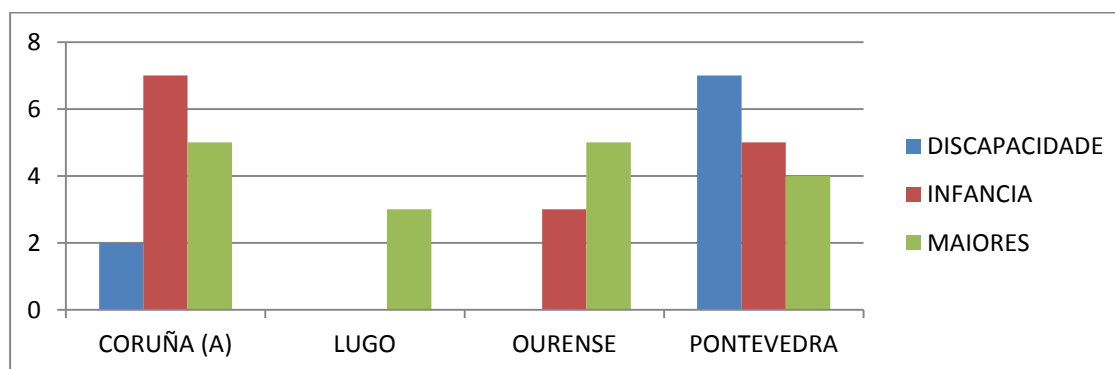
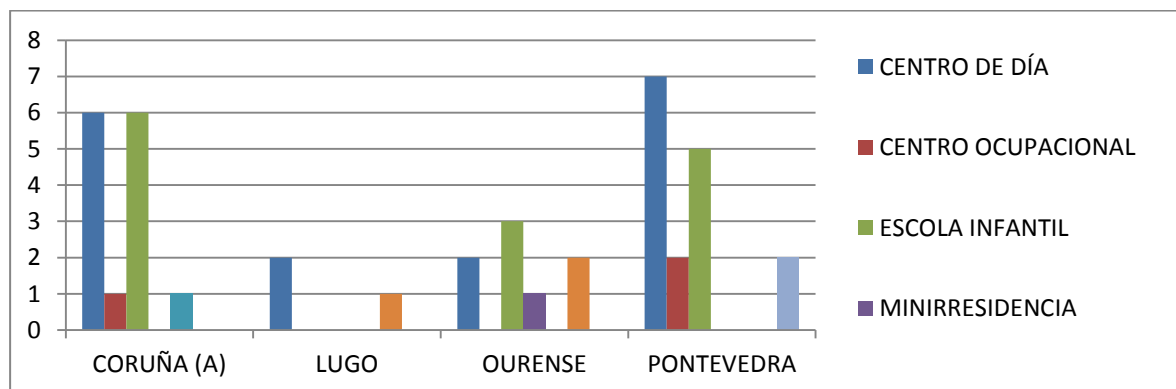
- **centros para persoas maiores:**
  - Centros de día de maiores
  - Centros de día de alzheimer
  - Residencias de maiores
  - Vivendas comunitarias
  - Fogares residenciais
  - Servizo de estadias nocturnas (Disposición transitoria 6 da Orde do 2 de xaneiro de 2012)
- **centros para persoas con discapacidade:**
  - Centro de día
  - centros ocupacionais
  - Residencias
  - pisos/vivendas tuteladas
  - servizo estadias nocturnas (Disposición transitoria 6 da Orde do 2 de xaneiro de 2012)
- **centros de atención á infancia:**
  - Escolas infantís e Puntos de atención á infancia
  - ludotecas
  - Espazos infantís
  - Servicios complementarios de comedor, atención nocturna ou diurna
- **centros de menores:**
  - residencias
  - centros de día
  - pisos tutelados
  - talleres formativos
- **centros destinados ás familias:**
  - puntos de encontro familiar
- **centros destinados a vítimas de violencia de xénero:**
  - casas de acollida
- **centros de inclusión:**
  - albergues
  - centros de acollida
  - comedores sociais
  - centros de atención social continuada
  - centros de día de inclusión
- **programas:**
  - programa de axuda no fogar
  - teleasistencia

## 2.a) Centros

### 2.a.1) Autorizacións de centros e programas tramitados durante o ano 2016 (procedemento BS103E), según área de actuación, tipo de centro e provincia

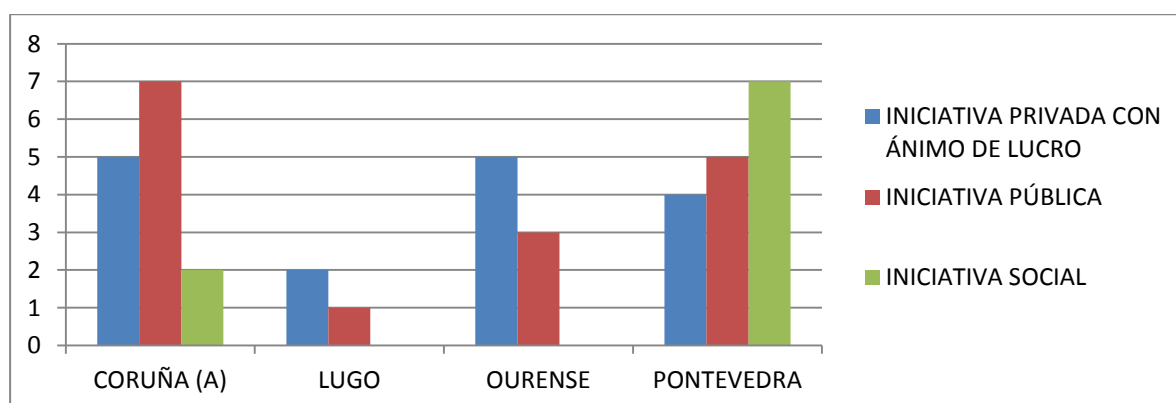
Neste apartado reflíctense os centros que recibiron autorización (permiso de inicio de actividades) durante o ano 2016.

	CORUÑA (A)	LUGO	OURENSE	PONTEVEDRA	Total
<b>DISCAPACIDADE</b>	<b>2</b>			<b>7</b>	<b>9</b>
CENTRO DE DÍA	1			3	4
CENTRO OCUPACIONAL	1			2	3
VIVENDA/PISO TUTELADO				2	2
<b>INFANCIA</b>	<b>7</b>		<b>3</b>	<b>5</b>	<b>15</b>
ESCOLA INFANTIL	6		3	5	14
PUNTOS DE ATENCIÓN Á INFANCIA (PAI)	1				1
<b>MAIORES</b>	<b>5</b>	<b>3</b>	<b>5</b>	<b>4</b>	<b>17</b>
CENTRO DE DÍA	5	2	2	4	13
MINIRRESIDENCIA			1		1
VIVENDA COMUNITARIA		1	2		3
<b>Total</b>	<b>14</b>	<b>3</b>	<b>8</b>	<b>16</b>	<b>41</b>



## 2.a.2) Autorizacións de centros (según categoría da entidade, tipo de centro e provincia)

	CORUÑA (A)	LUGO	OURENSE	PONTEVEDRA	Total
<b>INICIATIVA PRIVADA CON ÁNIMO DE LUCRO</b>	<b>5</b>	<b>2</b>	<b>5</b>	<b>4</b>	<b>16</b>
CENTRO DE DÍA	3	1	1	3	8
ESCOLA INFANTIL	2		2	1	5
VIVENDA COMUNITARIA		1	2		3
<b>INICIATIVA PÚBLICA</b>	<b>7</b>	<b>1</b>	<b>3</b>	<b>5</b>	<b>16</b>
CENTRO DE DÍA	2	1	1	1	5
ESCOLA INFANTIL	4		1	4	9
MINIRRESIDENCIA			1		1
PUNTOS DE ATENCIÓN Á INFANCIA (PAI)	1				1
<b>INICIATIVA SOCIAL</b>	<b>2</b>			<b>7</b>	<b>9</b>
CENTRO DE DÍA	1			3	4
CENTRO OCUPACIONAL	1			2	3
VIVENDA/PISO TUTELADO				2	2
<b>Total</b>	<b>14</b>	<b>3</b>	<b>8</b>	<b>16</b>	<b>41</b>





### 2.a.3) Cambios de titularidade de centros (procedimiento BS103K):

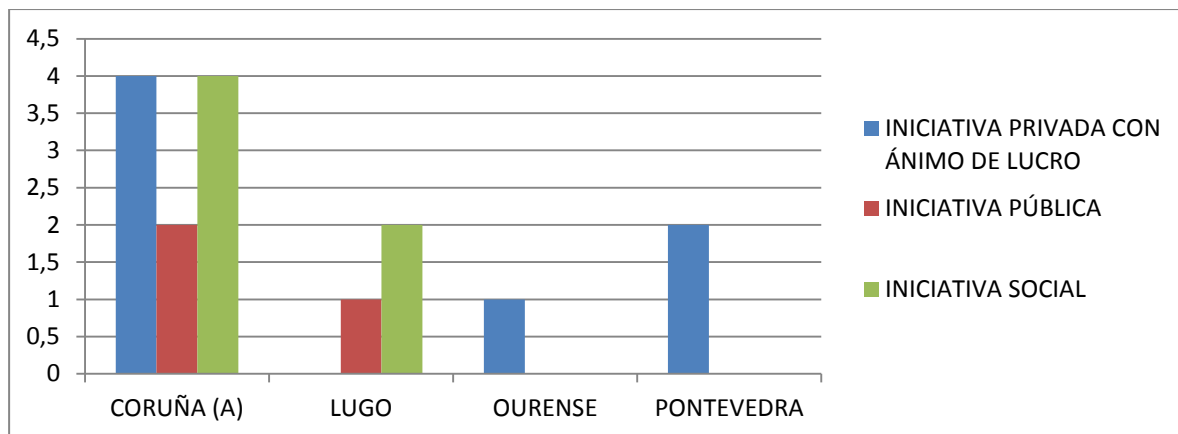
	CORUÑA (A)	LUGO	OURENSE	PONTEVEDRA	Total
<b>CENTRO ACOLLIDA-TRANSICIÓN Á VIDA AUTÓNOMA</b>				<b>1</b>	<b>1</b>
INICIATIVA SOCIAL			1		1
<b>CENTRO DE DÍA</b>	<b>1</b>	<b>1</b>		<b>1</b>	<b>3</b>
INICIATIVA PRIVADA CON ÁNIMO DE LUCRO	1	1		1	3
<b>ESCOLA INFANTIL</b>	<b>2</b>		<b>3</b>	<b>1</b>	<b>6</b>
INICIATIVA PRIVADA CON ÁNIMO DE LUCRO	2		3	1	6
<b>GRAN CENTRO RESIDENCIAL</b>	<b>1</b>	<b>1</b>			<b>2</b>
INICIATIVA PRIVADA CON ÁNIMO DE LUCRO	1	1			2
<b>RESIDENCIA</b>			<b>1</b>		<b>1</b>
INICIATIVA PRIVADA CON ÁNIMO DE LUCRO			1		1
<b>Total</b>	<b>4</b>	<b>2</b>	<b>5</b>	<b>2</b>	<b>13</b>

#### 2.a.4) Revogacións de autorizacións (ceses) de centros (procedemento BS103F):

As autorizacións de cesamento de actividades garanten que a interrupción ou cese de actividades se leve a cabo respectando os dereitos das persoas usuarias.

Para o cesamento das actividades dun centro ou programa, tanto temporal como definitivo, xa sexa parcial ou total, será preceptiva a obtención da correspondente autorización. Enténdese:

- Por cesamento temporal e parcial, a interrupción durante un prazo determinado da prestación dalgún dos servizos nun centro ou programa autorizado.
- Por cesamento temporal e total, a interrupción de todas as prestacións durante un período determinado que non respondan a condicións de funcionamento normais e propias da tipoloxía do centro ou programa.
- Por cesamento definitivo e parcial, a interrupción dalgún dos servizos de forma permanente mentres continúan prestándose outros.
- Por cesamento definitivo e total, a finalización das actividades do centro ou programa autorizado.



	CORUÑA (A)	LUGO	OURENSE	PONTEVEDRA	Total
<b>INICIATIVA PRIVADA CON ÁNIMO DE LUCRO</b>	<b>4</b>		<b>1</b>	<b>2</b>	<b>7</b>
<b>INFANCIA</b>	<b>3</b>		<b>1</b>	<b>2</b>	<b>6</b>
ESCOLA INFANTIL	2			1	3
ESPAZO INFANTIL	1				1
LUDOTECA			1	1	2
<b>MAIORES</b>	<b>1</b>				<b>1</b>
CENTRO DE DÍA	1				1
<b>INICIATIVA PÚBLICA</b>	<b>2</b>	<b>1</b>			<b>3</b>
<b>INFANCIA</b>	<b>2</b>				<b>2</b>
LUDOTECA	1				1
PUNTOS DE ATENCIÓN Á INFANCIA (PAI)	1				1
<b>MAIORES</b>		<b>1</b>			<b>1</b>
CENTRO DE DÍA		1			1
<b>INICIATIVA SOCIAL</b>	<b>4</b>	<b>2</b>			<b>6</b>
<b>INCLUSION</b>	<b>1</b>				<b>1</b>
COMEDOR SOCIAL	1				1
<b>INFANCIA</b>	<b>2</b>	<b>1</b>			<b>3</b>
ESCOLA INFANTIL	2	1			3
<b>MAIORES</b>	<b>1</b>				<b>1</b>
FOGARES E CLUBES	1				1
<b>MENORES</b>		<b>1</b>			<b>1</b>
CENTRO DE DÍA		1			1
<b>Total</b>	<b>10</b>	<b>3</b>	<b>1</b>	<b>2</b>	<b>16</b>

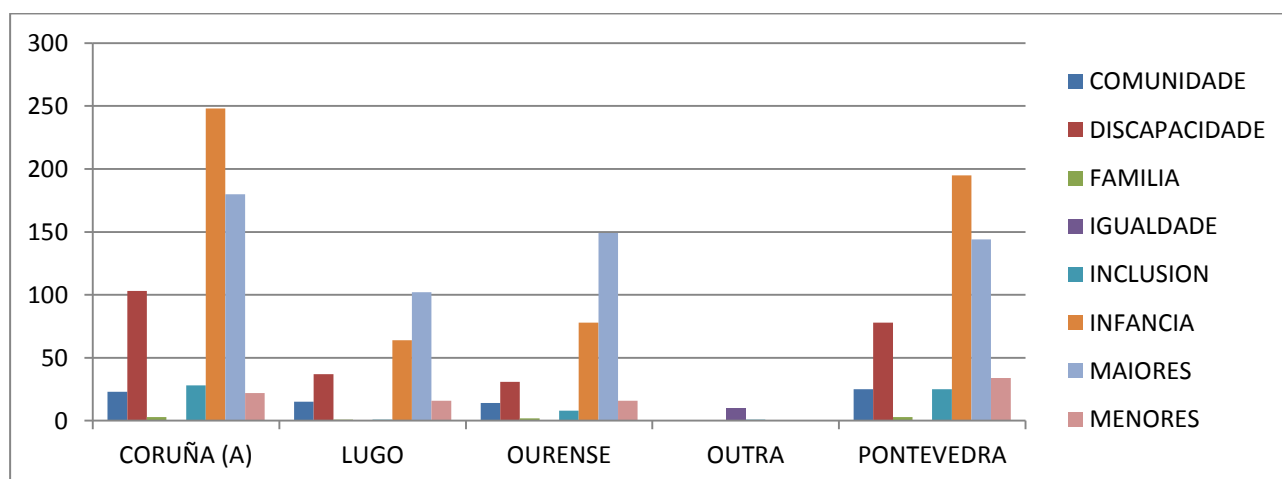
## 2.a.5) Centros activos

Total de centros activos (autorizados no RUEPSS) a 31 de decembro de 2016:

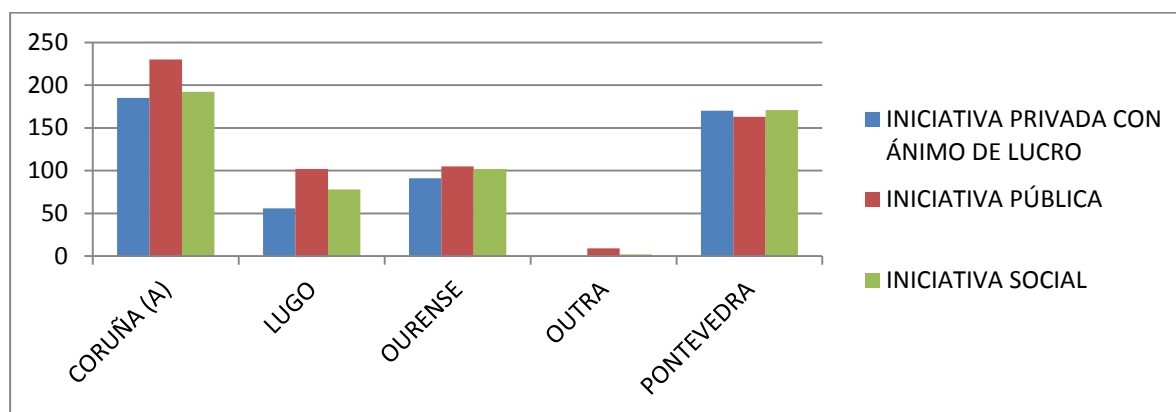
	CORUÑA (A)	LUGO	OURENSE	OUTRA	PONTEVEDRA	Total
<b>COMUNIDADE</b>	<b>23</b>	<b>15</b>	<b>14</b>		<b>25</b>	<b>77</b>
CENTRO SOCIAL	23	15	14		25	77
<b>DISCAPACIDADE</b>	<b>103</b>	<b>37</b>	<b>31</b>		<b>78</b>	<b>249</b>
APARTAMENTO TUTELADO		1				1
CENTRO DE DÍA	29	8	5		26	68
CENTRO OCUPACIONAL	37	9	9		25	80
RES. DISCAP. ADULTOS CON ATENCIÓN DIURNA	1		5		2	8
RES. DISCAP. GRAVEMENTE AFECTADOS CON ATENCIÓN DIURNA	3	5	5		5	18
RESIDENCIA DE DISCAPACITADOS ADULTOS	7	4	4		3	18
RESIDENCIA DE DISCAPACITADOS GRAVEMENTE AFECTADOS	8	3	2		4	17
VIVENDA/PISO TUTELADO	18	7	1		13	39
<b>FAMILIA</b>	<b>3</b>	<b>1</b>	<b>2</b>		<b>3</b>	<b>9</b>
PUNTOS DE ENCONTRO FAMILIAR	3	1	1		2	7
RESIDENCIA			1		1	2
<b>IGUALDADE</b>				<b>10</b>		<b>10</b>
CASA DE ACOLLIDA				4		4
VIVENDA/PISO TUTELADO				6		6
<b>INCLUSION</b>	<b>28</b>	<b>1</b>	<b>8</b>	<b>1</b>	<b>25</b>	<b>63</b>
ALBERGUE	3		1		5	9
CENTRO ACOLLIDA BÁSICA	10	1	1		6	18
CENTRO ACOLLIDA-APOIO SOCIAL A PROCESOS TERAPÉUTICOS			3		5	8
CENTRO ACOLLIDA-TRANSICIÓN Á VIDA AUTÓNOMA	6		1	1	1	9
CENTRO DE ATENCIÓN SOCIAL CONTINUADA	2					2
CENTRO DE DÍA	3		1		1	5
COMEDOR SOCIAL	4		1		7	12
<b>INFANCIA</b>	<b>248</b>	<b>64</b>	<b>78</b>		<b>195</b>	<b>585</b>
ESCOLA INFANTIL	228	48	52		179	507
ESPAZO INFANTIL	2					2
LUDOTECA	5		2		10	17
PUNTOS DE ATENCIÓN Á INFANCIA (PAI)	13	16	24		6	59
<b>MAIORES</b>	<b>180</b>	<b>102</b>	<b>149</b>		<b>144</b>	<b>575</b>
APARTAMENTO TUTELADO	1	7	3		1	12
CENTRO DE DÍA	75	29	29		66	199
CENTRO DE DÍA, ALZHEIMER	5	3	1		5	14
FOGAR RESIDENCIAL	10	1	12		9	32
FOGARES E CLUBES	11	4	2		3	20

GRAN CENTRO RESIDENCIAL	22	13	11	16	62
MINIRRESIDENCIA	26	7	41	11	85
RESIDENCIA	13	9	12	17	51
VIVENDA COMUNITARIA	17	29	38	16	100
<b>MENORES</b>	<b>22</b>	<b>16</b>	<b>16</b>	<b>34</b>	<b>88</b>
CASA DE FAMILIA	5	4	4	13	26
CASA DE PRIMEIRA ACOLLIDA				1	1
CENTRO CON FOGARES	7	1	2	6	16
CENTRO DE DÍA	4	4	4	8	20
MINIRRESIDENCIA	4	5	2	3	14
RESIDENCIA		1	1		2
VIVENDA TRANSICIÓN VIDA					
AUTÓNOMA			1	1	2
VIVENDA/PISO TUTELADO	2	1	2	2	7
<b>Total</b>	<b>607</b>	<b>236</b>	<b>298</b>	<b>11</b>	<b>504</b>

\*A columna "OUTRA" fai referencia a centros para os que, por motivos legais, non se especifica a súa dirección.



	CORUÑA (A)	LUGO	OURENSE	OUTRA	PONTEVEDRA	Total
<b>INICIATIVA PRIVADA CON ÁNIMO DE LUCRO</b>	<b>185</b>	<b>56</b>	<b>91</b>		<b>170</b>	<b>502</b>
DISCAPACIDADE		1			3	4
INFANCIA	97	16	27		73	213
MAIORES	88	39	64		94	285
<b>INICIATIVA PÚBLICA</b>	<b>230</b>	<b>102</b>	<b>105</b>	<b>9</b>	<b>163</b>	<b>609</b>
COMUNIDADE	22	15	14		23	74
DISCAPACIDADE	13	2			5	20
FAMILIA	3	1	2		3	9
IGUALDADE				9		9
INCLUSION	2		1		4	7
INFANCIA	126	46	46		90	308
MAIORES	58	37	38		31	164
MENORES	6	1	4		7	18
<b>INICIATIVA SOCIAL</b>	<b>192</b>	<b>78</b>	<b>102</b>	<b>2</b>	<b>171</b>	<b>545</b>
COMUNIDADE	1				2	3
DISCAPACIDADE	90	34	31		70	225
IGUALDADE				1		1
INCLUSION	26	1	7	1	21	56
INFANCIA	25	2	5		32	64
MAIORES	34	26	47		19	126
MENORES	16	15	12		27	70
<b>Total</b>	<b>607</b>	<b>236</b>	<b>298</b>	<b>11</b>	<b>504</b>	<b>1656</b>



## 2.b) Programas

### 2.b.1) Programas autorizados durante o ano 2016:

	CORUÑA (A)	LUGO	OURENSE	PONTEVEDRA	Total
INICIATIVA PRIVADA CON ÁNIMO DE LUCRO	5	3	2	1	11
INICIATIVA SOCIAL	1				1
<b>Total</b>	<b>6</b>	<b>3</b>	<b>2</b>	<b>1</b>	<b>12</b>

\*Todos os programas son de tipo "axuda no fogar" e pertencen á área de "comunidade".

### 2.b.2) Cambios de titularidade da autorización de programas

	CORUÑA (A)	LUGO	Total
INICIATIVA PRIVADA CON ÁNIMO DE LUCRO	3	1	4
<b>Total</b>	<b>3</b>	<b>1</b>	<b>4</b>

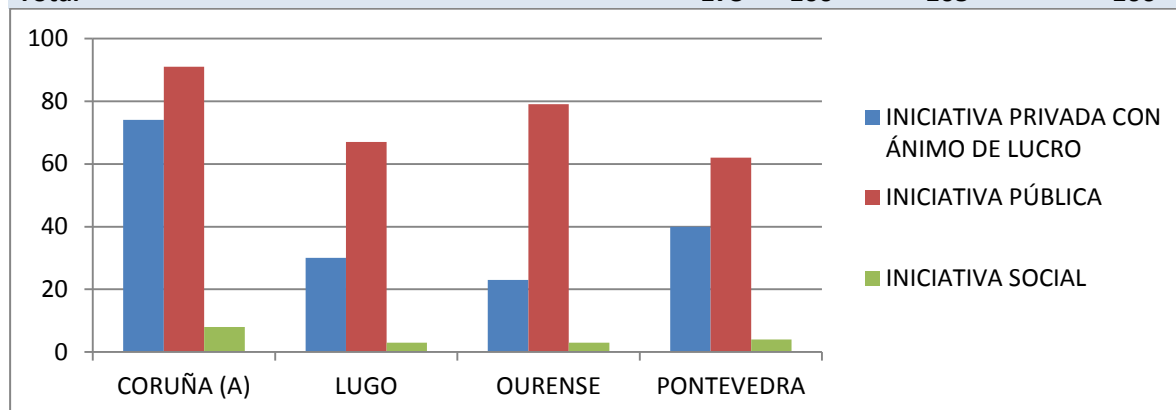
### 2.b.3) Revogacións de autorizacións de programas

	CORUÑA (A)	LUGO	OURENSE	PONTEVEDRA	Total
INICIATIVA PRIVADA CON ÁNIMO DE LUCRO	12	3	6	3	24
INICIATIVA SOCIAL	1				1
<b>Total</b>	<b>13</b>	<b>3</b>	<b>6</b>	<b>3</b>	<b>25</b>

## 2.b.4) Programas activos

Neste apartado reflíctese o total de programas en activo (autorizados).

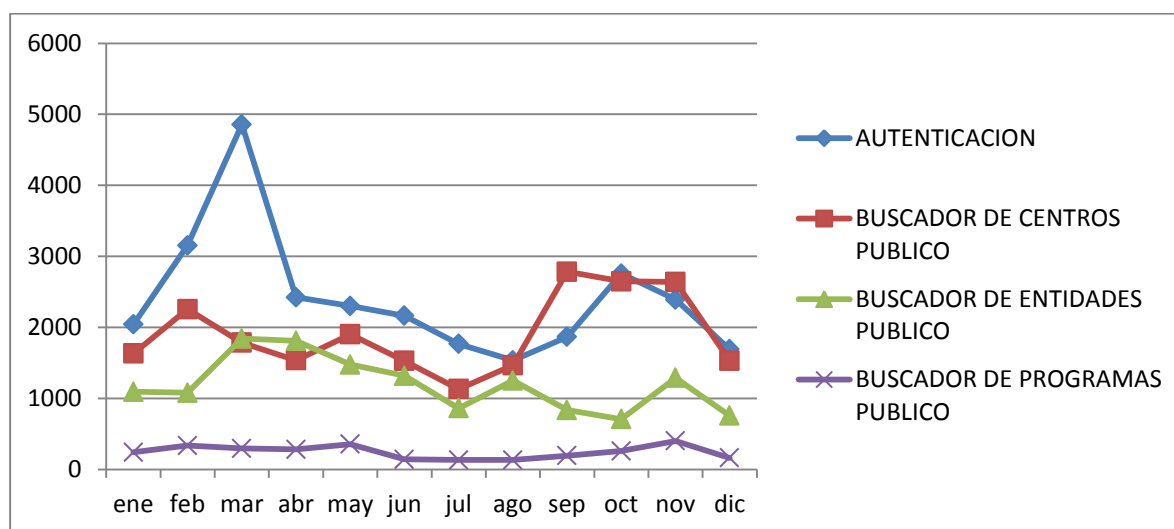
	CORUÑA (A)	LUGO	OURENSE	PONTEVEDRA	Total
INICIATIVA PRIVADA CON ÁNIMO DE LUCRO	74	30	23	40	167
INICIATIVA PÚBLICA	91	67	79	62	299
INICIATIVA SOCIAL	8	3	3	4	18
<b>Total</b>	<b>173</b>	<b>100</b>	<b>105</b>	<b>106</b>	<b>484</b>





## Medición da actividade na aplicación web de xestión durante o ano 2016

Visitas mensuais á web do RUEPSS (ano 2016):



	ene	feb	mar	abr	may	jun	jul	ago	sep	oct	nov	dic	Total
SESIONES (PRIVADO)	2041	3153	4856	2423	2301	2164	1767	1534	1867	2756	2390	1691	28943
CENTROS	1631	2255	1785	1537	1903	1527	1131	1466	2782	2648	2640	1531	22836
ENTIDADES	1092	1079	1842	1809	1475	1318	860	1250	835	708	1290	758	14316
PROGRAMAS	242	335	296	282	357	141	132	134	194	258	401	162	2934
<b>Total</b>	<b>5006</b>	<b>6822</b>	<b>8779</b>	<b>6051</b>	<b>6036</b>	<b>5150</b>	<b>3890</b>	<b>4384</b>	<b>5678</b>	<b>6370</b>	<b>6721</b>	<b>4142</b>	<b>69029</b>

Total anual visitas á web do RUEPSS: 69029 visitas.

As visitas correspondentes á serie “sesións” rexistran un notable incremento no primeiro trimestre do ano, coincidindo coa publicación no RUEPSS da memoria de actividades e coa publicación do control de legalidade anual dos programas de axuda no fogar e dos centros de maiores, discapacidade e dependencia.

Ao longo do ano 2016 expedíronse 379 documentos dixitais xustificantes de inscrición de entidade no RUEPSS.

Finalmente, na páxina web da *Asesoría Virtual de Entidades Prestadoras de Servizos Sociais* <http://avepss.traballobenestar.xunta.es/> rexistráronse un total de 33592 visitas.